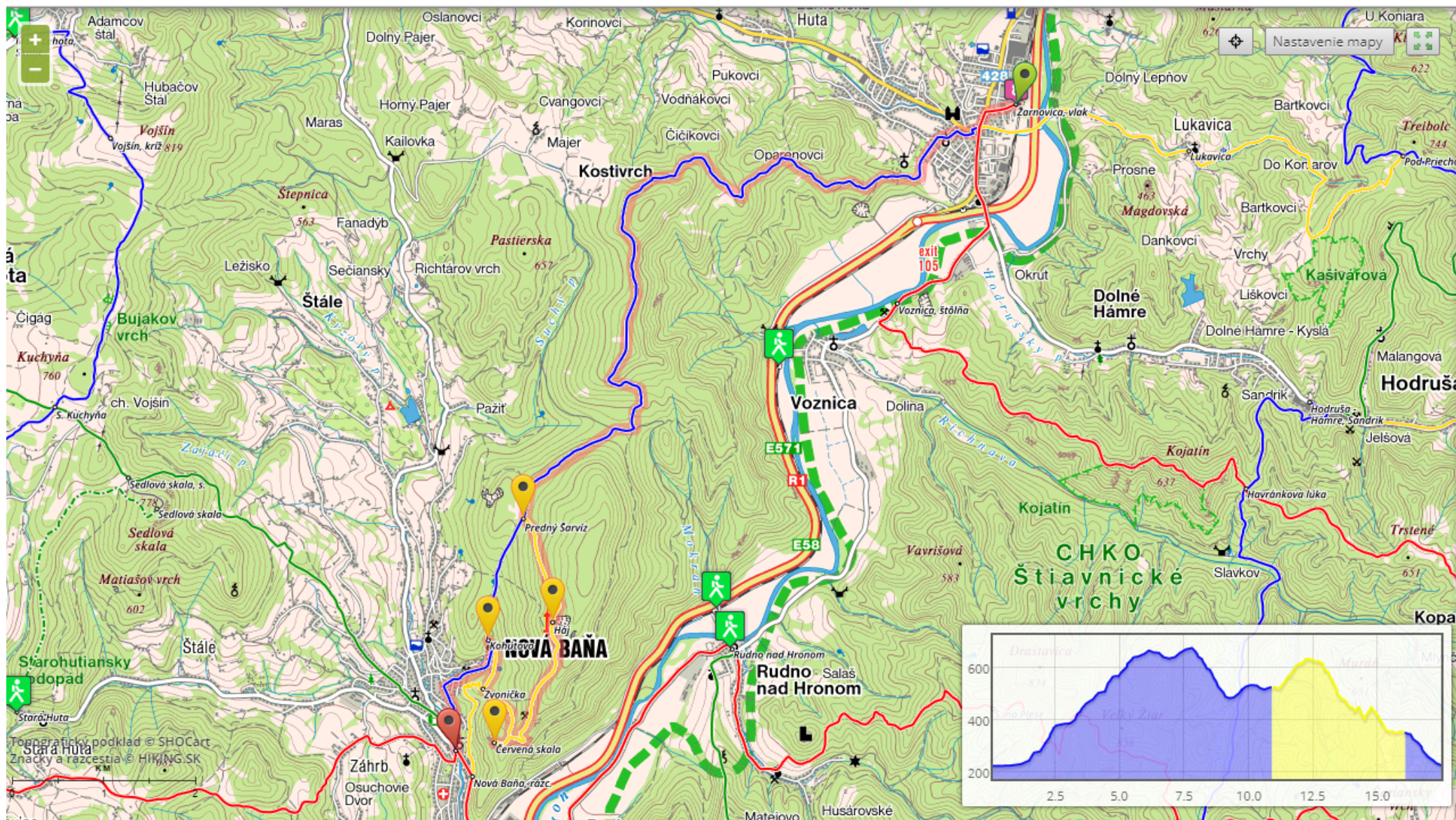


DLHÁ TRASA: dĺžka: 18km, prevýšenie: 825m, čistý čas prechodu: 5:20hod.

(Žarnovica – Zadný Šarvíz – Predný Šarvíz – Háj – Červená skala – Červená skala – Zvonička – Kohútovo – Nová Baňa)



KRÁTKA TRASA: dĺžka: 10,8km, prevýšenie: 555m, čistý čas prechodu: 3:35hod.

(Nová Baňa, rázč. – Nová Baňa, nám. – Kohútovo – Predný Šarvíz – Háj – Červená skala – Zvonička – Nová Baňa)

